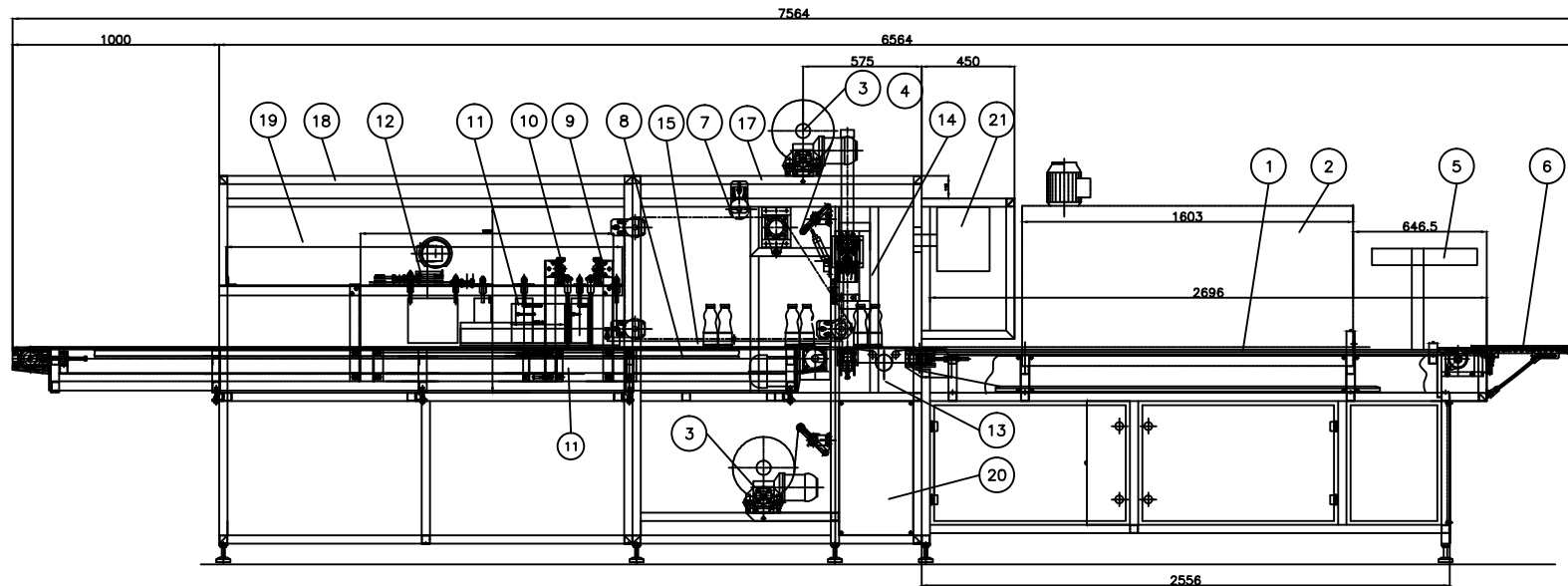
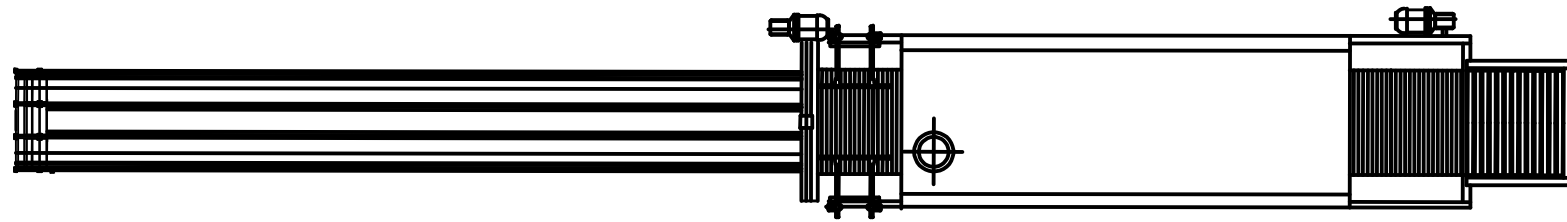


ТЕРМОПАК 6000



- | | |
|---|------------------------------------|
| 1. КОНВЕЙЕР ЧЕРЕЗ КАМЕРУ | 11. ПРОДОЛЬНЫЙ НАПРАВЛЯТЬ |
| 2. КАМЕРА | 12. МИКСЕР - COMBUSATOR |
| 3. ПЕРЕВОЗЧИК ФОЛЬГИ ОТ ЛЕБЕДКИ | 13. ЛЕНТОЧНЫЙ ТРАНСПОРТЕР |
| 4. УЗЕЛ УТЮГИ | 14. НАЖИМНОЕ УСТРОЙСТВО ДЛЯ БЛОКОВ |
| 5. МОДУЛЬ ОХЛАЖДЕНИЕ ПАКЕТ | 15. БОКОВОЙ ОТБойНИКА |
| 6. ПРИЕМОЧНЫЙ РОЛЬГАНГ | 16. СРЕДНИХ ПОСТАМЕНТ |
| 7. ПЛАСТИНАТОГ КОНВЕЙЕР - ПЕРЕКЛЮЧАЮЩИЙ ПАКЕТ | 17. ПОСЛЕДНИЕ ПОСТАМЕНТ |
| 8. ВХОД МОДУЛЬ ТРАНСПОРТЕР | 18. БРОНЯ УСТРОЙСТВО |
| 9. ПРДНЕГО ОГРАНИЧИТЕЛЯМ | 19. ПНЕВМАТИКА |
| 10. ЗАДНЕГО ОГРАНИЧИТЕЛЯМ | 20. ЭЛЕКТРОННОЕ УПРАВЛЕНИЕ МОДУЛЬ |



ПАК ПРОМЕТ
KRAGUJEVAC